



# MARTEAU 8"

## STENUICK08M

### UTILISATION

Recommandé pour :

- le forage d'eau
- la géothermie
- les fondations

### CARACTERISTIQUES TECHNIQUES

Filetage : M. 4"1/2 API REG  
 Diamètre extérieur : 174 mm  
 Longueur : 1370 mm  
 Emmanchement : SD8  
 Pression d'utilisation : 7 à 24 bars  
 Diamètre de forage : 200 à 305 mm  
 Poids : 165 kg

### CONSOMMATION D'AIR

Pression		Consommation	
bar	psi	m3/min	cfm
7	100	6.5	230
10	150	10.8	380
14	200	15.3	540
17	250	19.4	680
24	350	27.7	980

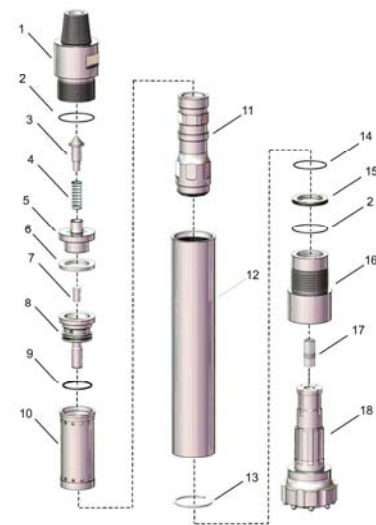


### TAILLANT POUR STENUICK08M / SD8 / COP84M

Diamètre		Taillant			Hors diamètre	Poids (kg)
mm	inch	1	2	3		
200	7"7/8			●		51.0
203	8"			●		52.0
216	8"1/2			●		53.0
219	8"5/8			●		54.0
241	9"1/2			●		60.0
254	10"			●		64.0
279	11"			●		72.0
305	12"			●	●	82.0

### NOMENCLATURE

Rep.	Référence	Désignation
	STENUICK08M	Marteau 8" SD8
1	STEN08REP01	Raccord M4"1/2REG
2	STEN08REP02	O ring
3	STEN08REP03	Soupape anti-retour
4	STEN08REP04	Ressort
5	STEN08REP05	Guide soupape
6	STEN08REP06	Bague
7	STEN08REP07	Etrangleur
8	STEN08REP08	Distribution
9	STEN08REP09	O ring
10	STEN08REP10	Chemise
11	STEN08REP11	Frappeur
12	STEN08REP12	Cylindre
13	STEN08REP13	Jonc d'arrêt
14	STEN08REP14	O ring
15	STEN08REP15	1/2 coquille
16	STEN08REP16	Avant cylindre
17		Busette
18		Taillant



 **STENUICK**  
International

34, rue des Châteliers  
 BP 2803  
 45028 Orléans Cedex 1  
 Téléphone : 02 38 86 50 46  
 Télécopie : 02 38 86 78 91  
 Email : [stenuick@stenuick.fr](mailto:stenuick@stenuick.fr)  
 Site : [www.stenuick.fr](http://www.stenuick.fr)

### IMPORTANT :

Les caractéristiques techniques peuvent être modifiées sans préavis

### CATEGORIE

Equipement de forage