



# STENUICK04I

## CATEGORIE

Equipement de forage

### UTILISATION

Recommandé pour :

- la carrière
- la reprise en sous-œuvre
- le forage d'eau

### CARACTERISTIQUES TECHNIQUES

Filetage : M. 2"3/8 API REG  
 Diamètre extérieur : 97 mm  
 Emmanchement : COP44 / DHD340A  
 (existe en version MACH44)  
 Longueur : 920 mm  
 Pression d'utilisation : 7 à 24 bar  
 Diamètre de forage : 105 à 150 mm  
 Poids : 38 kg



### CONSOMMATION D'AIR

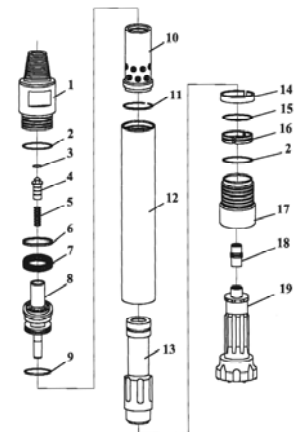
Pression		Consommation	
bar	psi	m3/min	Cfm
7	100	4.8	170
10	150	6.1	215
14	200	8.3	290
17	250	10.5	370
24	350	14.6	515

### TAILLANT POUR STENUICK04I / COP44 / DHD340A

Diamètre					Hors diamètre	Poids
mm	inch					kg
105	4"1/8		●			8.0
110	4"5/16		●			8.1
115	4"1/2	●	●			8.5
120	4"3/4		●			10.0
127	5"		●			10.6
140	5"1/2		●		●	12.9
150	5"7/8		●		●	13.5

### NOMENCLATURE

Rep.	Référence	Désignation
	STENUICK04I	Marteau 4" COP44
	STENUICK04H	Marteau 4" MACH44
1	STEN04REP01	Raccord M2"3/8REG
2	STEN04REP02	O ring
3	STEN04REP03	O ring
4	STEN04REP04	Soupape anti-retour
5	STEN04REP05	Ressort
6	STEN04REP06	Bague de réglage
7	STEN04REP07	Bague amortisseur
8	STEN04REP08	Distribution
9	STEN04REP09	O ring
10	STEN04REP10	Chemise
11	STEN04REP11	Circlips supérieur
12	STEN04REP12	Cylindre
13	STEN04REP13	Frappeur
14	STEN04REP14	Circlips inférieur
15	STEN04REP15	O ring
16	STEN04REP16	1/2 coquille
17	STEN04REP17	Avant cylindre
18		Busette
19		Taillant



34, rue des Châtelliers  
 BP 2803  
 45028 Orléans Cedex 1  
 Téléphone : 02 38 86 50 46  
 Télécopie : 02 38 86 78 91  
 Email : [stenuick@stenuick.fr](mailto:stenuick@stenuick.fr)  
 Site : [www.stenuick.fr](http://www.stenuick.fr)

### IMPORTANT :

Les caractéristiques techniques peuvent être modifiées sans préavis